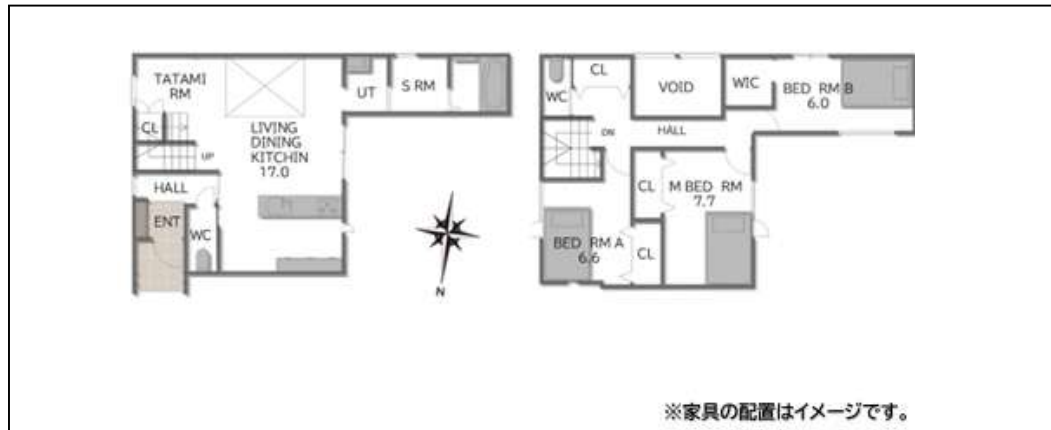
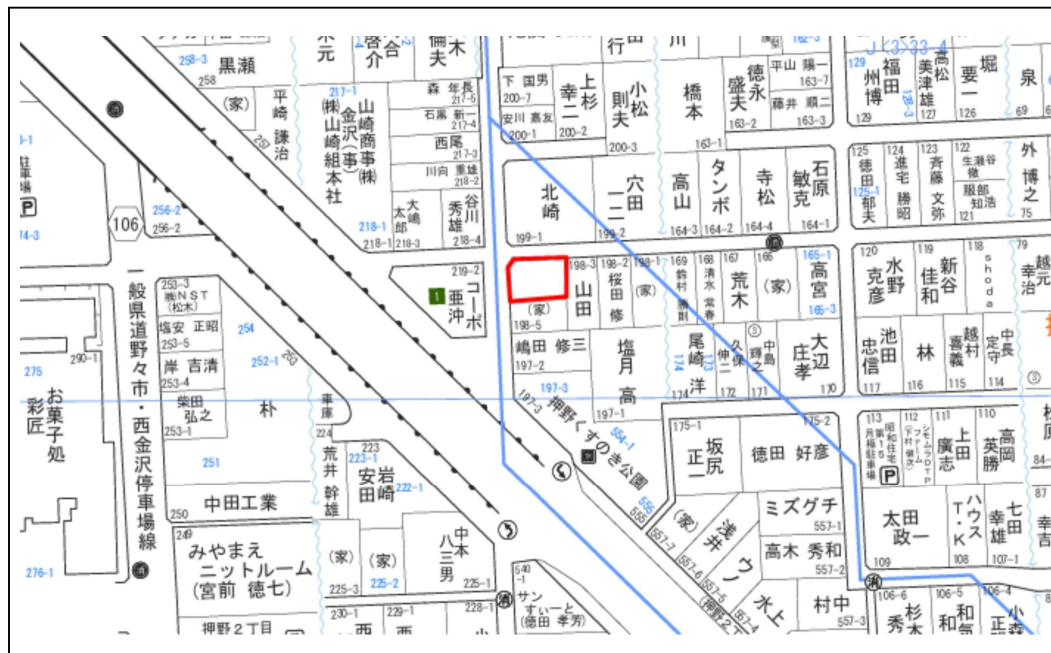


物件案内書 (土地/建物)

種目	新築戸建		現況	建付地	物件状態	公開中		
価格	2,998万円		坪単価	-	別途負担金	万円		
所在地	金沢市押野2丁目198-4		小学校	押野小	中学校	西南部中		
建物名			都市計画	市街化区域				
所在地備考			用途地域	準住居地域				
最寄の交通機関	IRいしかわ鉄道 西金沢 駅		最寄施設	マルエー 押野店 より 約300m				
	バス停 押野二丁目 下車 徒歩 約2分							
土地	面積	公簿 107.14 m ²	32.41 坪	土地権利	所有権			
	建/容	建ぺい率 60%	容積率 200%	契約残存期間				
	地目	宅地	条件等	現状渡し	借地料	円/月		
道路	一方路	方角	幅員	接道の長さ	公道私道	舗装	位置指定	私道負担面積
		道路1	北	約4.5m	約11.8m	公道	舗装	m ²
		道路2	西	約5.6m	約7.1m	公道	舗装	m ²
建物/設備	面積	100.54 m ²	バルコニー	m ²	駐車台数	2台		
	建築年月		建築確認番号		電気	北陸電力	ガス	無
	構造	木造		飲水	公営	排水	下水	
		地上	2階	地下	階	トイレ	2か所	給湯
	間取	4LDK	引込状況		エレベーター	基	冷暖房	無
間取内訳								
その他	引渡日	相談		建物状況				
	特徴	2025年8月完成		調査	実施日	報告書		
				リフォーム	内装	外装		
				年月	年月			
備考	<ul style="list-style-type: none"> ・現状渡し ・上下水道引込有 <p><法令関係></p> <ul style="list-style-type: none"> ・周知の埋蔵文化財包蔵地:押野西遺跡(建築・土木工事、開発行為、農地転用を行う場合には届出が必要です。) ・建築基準法第22条区域:指定あり ・20m高度地区 ・集約都市関係区域(立地適正化計画):居住誘導区域 ・景観計画区域(その他の区域) ・屋外広告物:許可地域 ・照明環境形成地域:流通業務地域 ・多雪区域(垂直積雪量):1.5メートル以上 ・盛土規制法規制区域:宅地造成等工事規制区域 							



※家具の配置はイメージです。



取扱店	ひととき (株)	免許番号	石川県知事 (2) 第4350号	報酬額	3%+6万円	取引態様	仲介
	〒921-8011 金沢市入江1丁目30番地 TEL 076-227-8990 FAX 076-227-8993						

(公社) 石川県宅地建物取引業協会会員、北陸不動産公正取引協議会加盟事業者